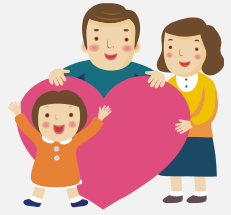


第10回

里親さんとのおはなし会



～知ってください、里親制度～

1.里親制度の説明 2.里親による養育体験発表 3.里親との意見交換

里親制度とは、親の病気や離婚、児童虐待や育児放棄など、さまざまな事情により、家庭で生活できない子どもたちを、里親の家庭に迎え入れ、豊かな愛情と理解のもとで養育し、子どもたちの健やかな育ちを支える大切な制度です。

里親の種類は大きく分けると二つあり、「養育里親」は、いつかは親元へ帰ることができることを願い、一定期間家庭で養育する里親であり、「養子縁組里親」は、自分の子どもとして愛情を注ぎ、養子縁組を前提として養育する里親です。

皆様に里親制度を知っていただく機会となることを期待し、たくさんの方のご参加を心からお待ちしています。

【日 時】令和4年10月22日(土) 9:30～11:30 開場9:00～

【会 場】安来市総合文化ホール アルテピア 展示室・会議室1・会議室2

安来市飯島町70 TEL(0854)21-0101

【対 象 者】どなたでもご参加いただけます。

【そ の 他】参加費無料。託児あります。(10/14までに下記事務局へ要申込)。

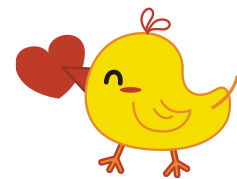
【申込方法】下記事務局へTEL、FAX、メールにて参加希望の旨と

「氏名・連絡先」を伝えてください。

【アクセス】



10/14(金)
申込み締切です



<参加されるにあたってのお願い>

- ・新型コロナウイルス感染症拡大防止のため、マスクの着用、検温・手指消毒にご協力をお願いいたします。体調不良の方は参加をご遠慮ください。
- ・感染状況によっては、中止もしくは人数制限をする可能性があります。

問合せ・申込先

松江地区里親会事務局(島根県中央児童相談所内)担当:門脇

〒690-0823 松江市西川津町 3090-1

TEL:0852-21-3168

FAX:0852-21-3163

MAIL:chuo-satooya@pref.shimane.lg.jp